

**EPIKADESIGN**

---

S Y S T E M Y   O G R O D Z E Ń

---



J U R A J S K I   P R O D U K T   R O K U

Prezentujemy Państwu nowy produkt firmy Epika Design jakim są systemy ogrodzeniowe z betonu architektonicznego.

Elementy te pozwalają na łatwe i szybkie zbudowanie podmurówki oraz słupków, do których montujemy przęsła o dowolnym wzorze, a także pełnego muru całkowicie zasłaniającego posesję. Znajdą zastosowanie również jako elementy małej architektury ogrodowej. Wykorzystywane są do obrzeży klombów a coraz częściej w charakterze donic.

Systemy ogrodzeniowe Epika Design wytwarzane są w technologii Wet – Cast, polegająca na wypełnieniu form płynną mieszanką. Ten dokładny i czasochłonny proces produkcji pozwala uzyskać produkt o niepowtarzalnej jakości wizualnej, a przede wszystkim wytrzymałościowej.

Ogrodzenia modułowe znajdują zastosowanie w domach prywatnych oraz budynkach użyteczności publicznej. Charakteryzuje je minimalistyczny styl ponadczasowej klasyki i elegancji.

Produkty wykonywane są w firmie Epika Design w Polsce skąd trafiają bezpośrednio do klienta. Każdy z bloczków posiada indywidualny wzór oraz niewielkie dysproporcje w odcieniach, co sprawia, że ogrodzenia są wyjątkowe, a swoją „surowością” mocno wpasowują się w nowoczesną architekturę.

W ofercie posiadamy 3 systemy ogrodzeniowe:

1. System Ogrodzeniowy B50, w skład którego wchodzi:
  - Bloczek: 50 cm długość / 25 cm szerokość / 20 cm wysokość,
  - Daszek: 50 cm długość / 25 cm lub 30 cm szerokość / 4 cm grubość,
2. System Ogrodzeniowy B60, w skład którego wchodzi:
  - Bloczek: 60 cm długość / 26 cm szerokość / 40 cm wysokość,
  - Daszek: 60 cm długość / 26 cm szerokość / 4 cm grubość,
3. System Ogrodzeniowy B80, w skład którego wchodzi:
  - Bloczek: 80 cm długość / 25 cm szerokość / 30 cm wysokość,
  - Daszek: 80 cm długość / 25 cm szerokość / 4 cm grubość,

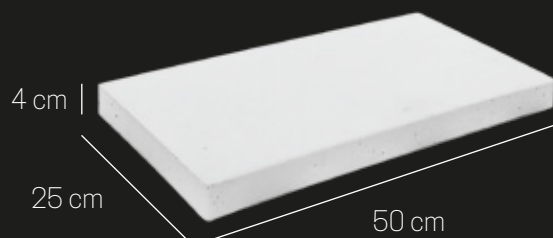
Dostępna kolorystyka:

- Szary,
- Szary ciemny,
- Grafit,
- Beż.

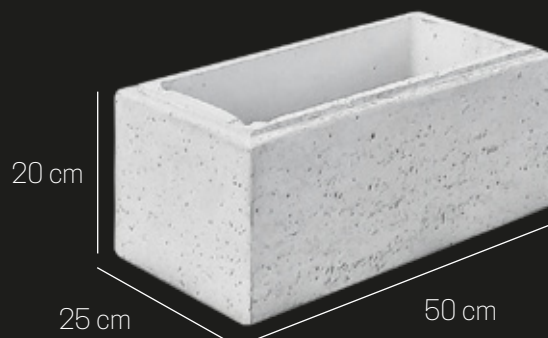


# SYSTEM OGRODZENIOWY **B50**

## ELEMENTY SYSTEMU



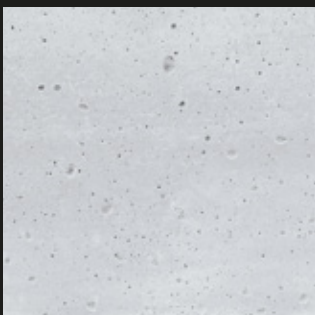
**DASZEK**



**BLOCZEK**



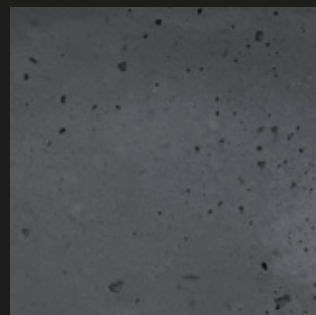
## DOSTĘPNE KOLORY



SZARY



SZARY CIEMNY



GRAFIT

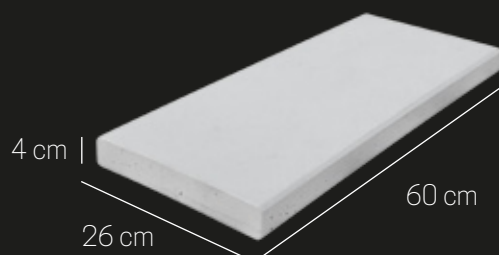


BEŻ

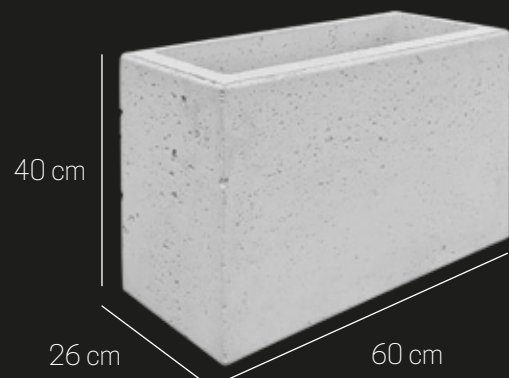


# SYSTEM OGRODZENIOWY **B60**

## ELEMENTY SYSTEMU



DASZEK



BLOCZEK



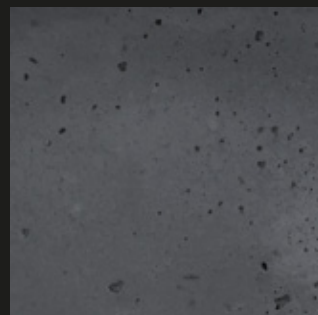
DOSTĘPNE KOLORY



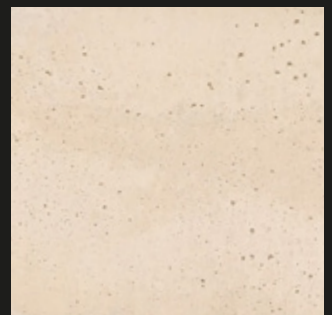
SZARY



SZARY CIEMNY



GRAFIT

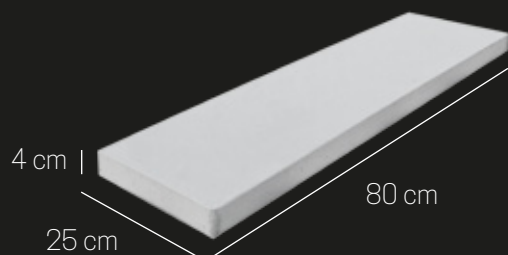


BEŻ

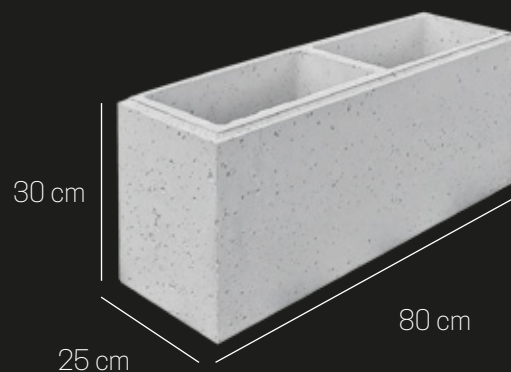


# SYSTEM OGRODZENIOWY **B80**

## ELEMENTY SYSTEMU



DASZEK

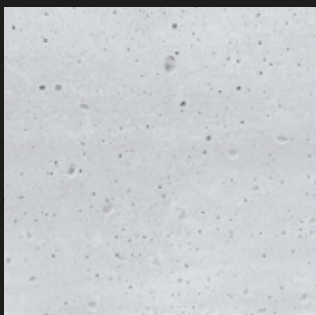


BLOCZEK





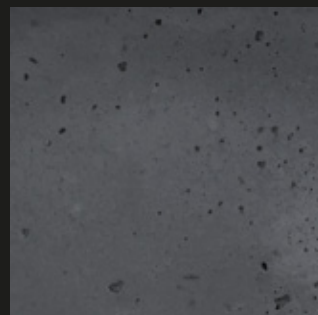
## DOSTĘPNE KOLORY



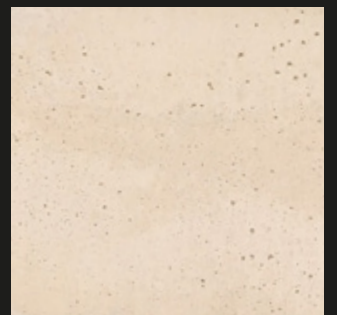
SZARY



SZARY CIEMNY



GRAFIT



BEŻ

## Instrukcja montażu bloczków ogrodzeniowych Epika

Ogrodzenia powinny być wykonywane zgodnie z zasadami sztuki budowlanej oraz z przepisami Ustawy Prawo Budowlane z dn. 7 lipca 1994 r.

Za całość prac odpowiedzialny jest inwestor oraz wykonawca który powinien posiadać odpowiednie kwalifikacje, wiedzę oraz uprawnienia.

Wykonawca przed montażem powinien zapoznać się z zaleceniami i wytycznymi producenta.

Wszystkie prace związane z budową tego typu ogrodzeń powinny przeprowadzane być w warunkach temu sprzyjających. Średnia dobowa temperatura powinna być wyższa niż 5°C, ponieważ jest to decydujący czynnik mający wpływ na prawidłowy proces wiązania betonu.

### Specyfikacja betonu architektonicznego:

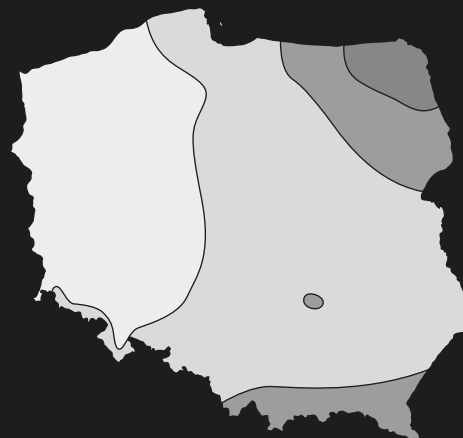
- beton architektoniczny jest tworzywem z natury zmiennym estetycznie, dlatego też wszelkie smugi, niejednorodność kolorystyczna są cechą typową i podkreślającą jego charakter,
- bloczki mogą wykazywać pewne odchylenia wymiarowe, zgodne z parametrami zapisanymi w normach.
- poszczególne partie produkcyjne mogą wykazywać przebarwienia, smugi, różnice kolorystyczne/wizualne spowodowane nieuniknionymi zmianami właściwości surowców (kruszyw, piachu, cementu), zmiennością warunków atmosferycznych oraz składowaniem przez kupującego,
- produkt betonowy niezaimpregnowany może absorbować wodę, co wpływa na zmianę kolorystyki,
- wszelkie przebarwienia, czy smugi powstałe za sprawą zmian wilgotności powietrza czy też składową kruszywa są cechą naturalną betonu i nie mogą być podstawą do reklamacji,


### Parametry betonu:

- Waga – 2200 kg/m<sup>3</sup>
- Mrozoodporność F150
- Klasa ścieralności 4i
- Klasa wytrzymałości betonu C35/45
- Reakcja na ogień A1
- Wytrzymałości na zginanie – 4,9 Mpa
- Wytrzymałość na ściskanie – 50,7 N/mm<sup>2</sup>

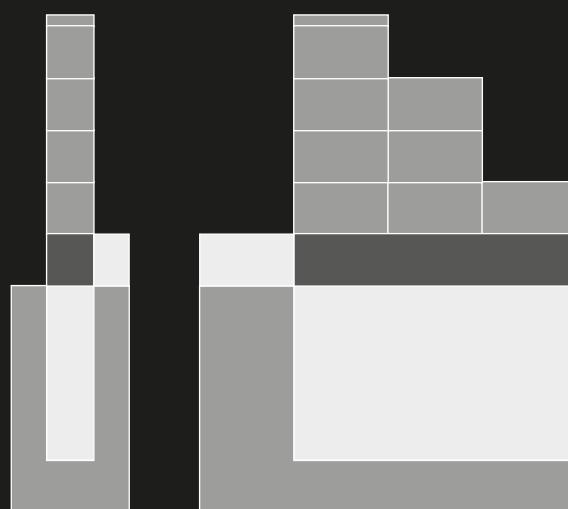
## Fundament pod ogrodzenie z bloczków betonowych:

Pod ogrodzenie z bloczków betonowych należy zawsze wykonać pełny fundament warto pamiętać jednak że wykop powinien być wykonany poniżej strefy przemarzania gruntu w danym regionie.



 I strefa – 0,8 m	 III strefa – 1,2 m
 II strefa – 1,0 m	 IV strefa – 1,4 m

**UWAGA!** Fundament powinien być równoległy na pełnej jego głębokości natomiast szerokość powinna maksymalnie zbliżona (ale nie większa) niż szerokość zastosowanego bloczka ogrodzeniowego.



W planowaniu fundamentu należy pamiętać o wykonaniu pionowych szczelin dylatacyjnych. Zalecane jest wykonanie szczelin co 10–15 metrów w miejscach łączenia bloczków. Zapobiegnie to ich pękaniu pod wpływem ruchu fundamentów.

Ważne jest, by ułożyć w fundamencie zbrojenie poziome, które usztywni fundament i zapobiegnie jego ewentualnym pęknięciom.

W miejscu gdzie planowane są słupki należy wypuścić zbrojenie pionowe w postaci 4 drutów fi 10mm. Zbrojenie poziome i pionowe należy ze sobą powiązać, by zapobiec ich przemieszczaniu się podczas zalewania fundamentu.

Ława fundamentowa powinna zostać wylana min. 5 cm nad poziomem gruntu.

### Montaż bloczków:

1. Przed przystąpieniem do montażu, należy ocenić stan bloczków pod względem uszkodzeń mechanicznych. W przypadku ich wystąpienia należy niezwłocznie zgłosić się do producenta bądź dystrybutora. Uszkodzenia na zamontowanym ogrodzeniu nie podlegają reklamacji.
2. Ważne by na ławie fundamentowej ułożyć izolację poziomą, w celu zapobiegnięcia podciągania wody z gruntu.
3. Warstwy ogrodzenia w pierwszej kolejności układamy „na sucho” aby dopasować do siebie poszczególne bloczki pod względem wymiarowym oraz kolorystycznym.
4. Pierwszą warstwę należy ułożyć na zaprawie cementowej klasy nie niższej niż M12.
5. Bloczki powinny do siebie ściśle przylegać, w przypadku odchyłań należy je zniwelować stosując kliny lub poprzez szlifowanie.
6. Do montażu kolejnych warstw zalecamy „klej i szczeliwo Epika”. Klej nałożyć na całej górnej krawędzi bloczka w przypadku słupków, a także na przylegające do siebie boczne ściany w przypadku podmurówek i murów.
7. Aby klej odpowiednio związał, pozostawiamy wzniesione elementy na min. 24 godziny.

### Zalewanie bloczków:

Do zalewania bloczków betonowych należy przygotować beton o klasie C20/25 i konsystencji półsuchej. Beton użyty do ław fundamentowych powinien spełniać normy PN-EN 206:2014. Przed rozpoczęciem zalewania bloczków należy je obficie skropić wodą, aby nie wyciągały wody z mieszanki betonowej.

Zalecamy, aby wewnętrzne ściany bloczków wyłożyć folią, pianką dylatacyjną lub rękawem w celu uniknięcia przebarwień od betonu użytego do zalania ogrodzenia oraz uniknięcia efektu potencjalnego „rozsadzania” betonu w skutek działania mrozu. Zapobiegnie to również ewentualnemu wyciekaniu mokrej zaprawy na spoinach bloczka.

Ogrodzenie należy wykonywać warstwowo, po ułożeniu bloczków wypełniamy je półsuchym betonem. Powinien on szczelnie wypełniać całość ogrodzenia oraz być odpowiednio zagęszczony (sztychowanie kantówką lub prętą).

Do momentu montażu daszków elementy zalane betonem, przykrywamy folią budowlaną w celu spowolnienia odparowania wody z zaprawy – dzięki temu beton będzie miał odpowiednią trwałość a tym samym zapobiegniemy powstawaniu mikropęknięć.

### Montaż daszków wykończeniowych:

Daszki przymierzamy „na sucho” jeśli jest to konieczne szlifujemy miejsca styku daszka z bloczkiem. Daszki montujemy na „klej i szczeliwo Epika” jest to klej mrozoodporny, dzięki któremu zabezpieczymy daszki przed działaniem niskich temperatur.

Ważne jest również prawidłowe zabezpieczenie system ogrodzeniowego przed ewentualnymi uszkodzeniami, czy zabrudzeniami. W tym przypadku konieczna jest impregnacja impregnatem hydrofobowym do betonu firmy Epika Design. Impregnację przeprowadzamy nie wcześniej niż po 30 dniach od momentu zakończenia pełnego montażu. Proces ten powtarzamy co 2 lata.

Daszki zaleca się montować minimum 48h od zalania bloczków zaprawą.

### Montaż przęsła bram i furtek:

1. Przęsła, bramy czy też furtki należy montować po upływie min. 30 dni od zalania słupków. (normatywny czas dojrzewania betonu to co najmniej 28 dni).
2. Do montażu elementów należy wykonać otwory najbliżej osi pionowej słupków oraz najbliżej osi poziomej bloczków.
3. Wszystkie elementy należy zakotwić za pomocą kotwy chemicznej.

**Gwarancja:**

Okres gwarancji: 2 lata od momentu zakupu.

Gwarancja obejmuje wady i uszkodzenia powstałe z winy producenta czyli wady stwierdzone przy odbiorze towaru.

**Gwarancji nie podlegają szkody:**

- powstałe na skutek niewłaściwego składowania lub transportu zakupionego produktu;
- niewłaściwego zaprojektowania i wykonania ogrodzenia
- niewłaściwego, niezgodnego ze sztuką budowlaną wykonania fundamentu;
- niewłaściwego, niezgodnego ze sztuką budowlaną montażu zakupionych produktów;
- użycie nieodpowiedniego betonu do zalewania ogrodzeń

**Gwarancja nie obejmuje również:**

- odchyłki w wymiarach (dopuszczone w normach) i wyglądzie produktu,
- wykwyty wapienne w postaci nalotów na powierzchni wyrobów,
- różnice w strukturze i kolorach uwarunkowane procesem

produkcyjnym oraz różnic wynikających z uziarnienia i kolorystyki kruszyw oraz innych substratów dodawanych do mieszanki cementowej;

- mikropęknięcia powstałe w skutek skurczów związanych z procesem dojrzewania produktu;

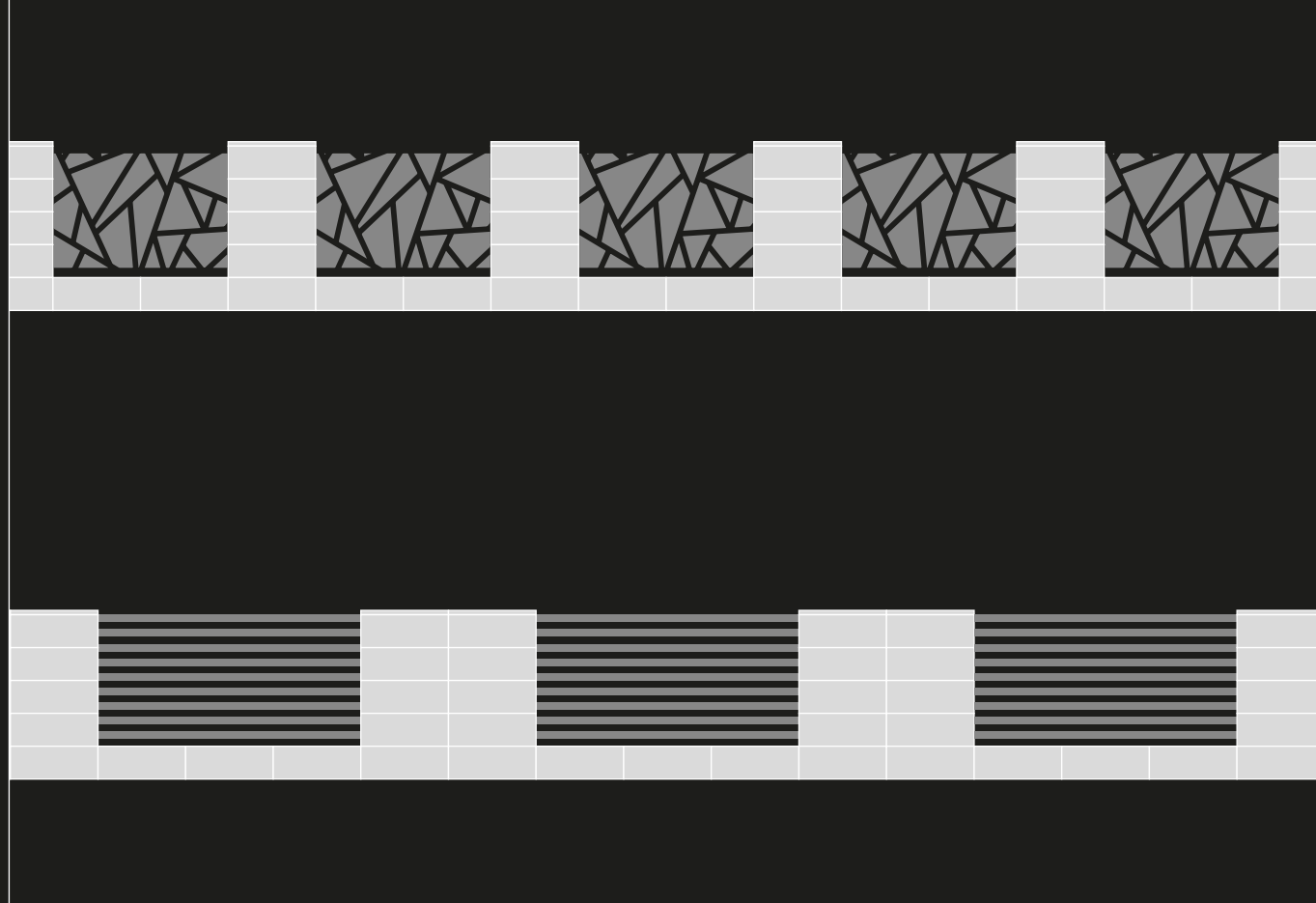
**Wykwity wapienne:**

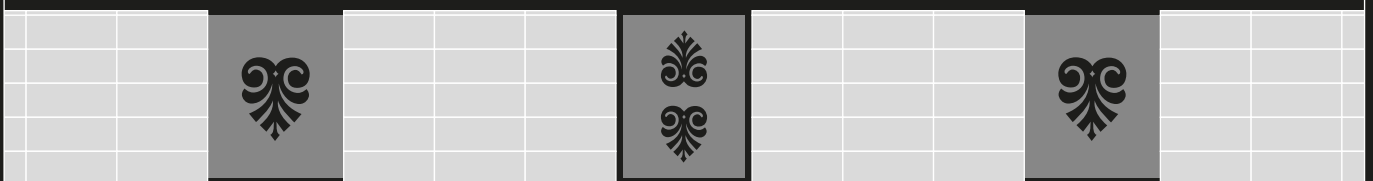
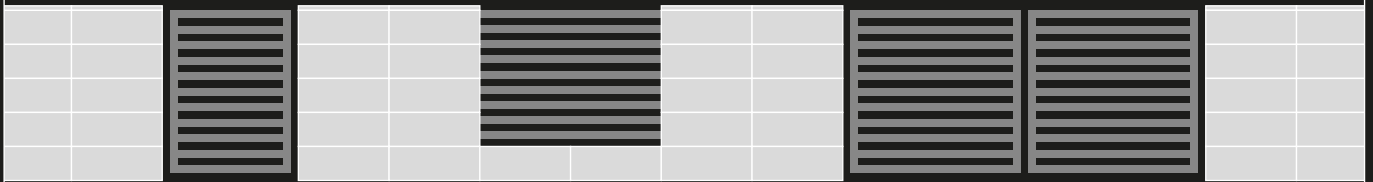
Wykwity wapienne (węglanowe) to zjawisko naturalne absolutnie niezależne od Producenta. Powstają w wyniku reakcji związku wodorotlenku wapnia z dwutlenkiem węgla z powietrza atmosferycznego, a co za tym idzie migracji wodorotlenku wapnia na powierzchnię elementu betonowego tworząc białe naloty. Związki wapnia występują we wszystkich rodzajach cementu stosowanych do produkcji elementów betonowych. Proces ten jest przejściowy, który zanika z czasem.

**Odcienie:**

Różnice w odcieniach czy też przebarwienia mogą być przyczyną zmienności warunków atmosferycznych, pochodzenia kruszywa oraz jego składu.

Różnice w odcieniach produktów nie są wadą produktu i nie podlegają reklamacji.

**Przykładowe sposoby montażu (błoczki 80 x 30 cm)**

**Przykładowe sposoby montażu (bloczki 80 x 30 cm)**







[www.epika-design.pl](http://www.epika-design.pl)

**EPIKA**  
Kotynia-Kotynia-Stróżny  
Spółka Jawna  
Danków 156, 42-165 Lipie  
NIP: 574-204-74-65

**Biuro:**  
tel: +48 530 205 476  
e-mail: [biuro@epika-design.pl](mailto:biuro@epika-design.pl)  
[inwestycje@epika-design.pl](mailto:inwestycje@epika-design.pl)  
[export@epika-design.pl](mailto:export@epika-design.pl)